

GANT
LIGHTS



Made in Germany

JUNGES DESIGN AUS BERLIN /YOUNG DESIGN FROM BERLIN

GANTlights wurde im Jahr 2012 in Berlin gegründet und produziert von Hand gefertigte Leuchten, die spielerisch experimentelle Formen und Materialien wie Beton und Gold vereinen.

Fern ab von Mainstream- und Massenprodukten bietet GANTlights individuelle Lampen und Möbel mit architektonischem Einfluss in kleinen Auflagen. Das schlichte und minimalistische Design macht die Leuchten zu individuellen Einzelstücken.

GANTlights-Produkte vereinen verschiedene Materialien wie Beton, Messing, Kupfer, Eichenholz, Edelstahl oder Cortenstahl zu aufregenden kontrastreichen Designobjekten.

/GANTlights, established in Berlin in 2012, has continuously handcrafted lamps which playfully mix of experimental forms and materials such as concrete and gold, resulting in stunning aesthetic lighting solutions.

The Architectural influenced design is simple and minimalistic which makes the lights timeless and elegant.

GANTlights-products mix several different materials like concrete, brass, copper, oak wood, stainless steel or rusty steel to exciting high-contrast design objects.



Designer und Architekt
M.Sc. Stefan Gant

*„regional, nachhaltig,
zeitlos und individuell
konfigurierbare Leuchten
- Made in Berlin“*

*/„regional, sustainable,
timeless and individual
configurable lights
-Made in Berlin“*

INHALTSVERZEICHNIS /CONTENTS

[B]SERIE

Minimalistische und gradlinige Serie von Betonleuchten
/Minimalistic and straight series of concrete lamps

[B1]	Hängeleuchte /Pendant light	08-09
[B2]	Hängeleuchte /Pendant light	10-11
[B3]	Wandlampe /Wall light	12-13
[B4]	Hängeleuchte /Pendant light	14-15
[B5]	Hängeleuchte /Pendant light	18-19
[B6]	Hängeleuchte /Pendant light	20-21
[B7]	Deckenspot /Ceiling spot	24-25
[B8]	Wandlampe /Wall light	26-27
[B9]	Wandlampe /Wall light	28-29

[C]SERIE

Elegante Leuchtenserie aus edlen Materialien
/Elegant lamp series made of fine materials

[C1]	Pendelleuchte 122cm /Pendant light 122cm	34-35
[C2]	Pendelleuchte 92cm /Pendant light 92cm	36-37
[C3]	Pendelleuchte 182cm /Pendant light 182cm	38-39

[H]SERIE

Holzprodukte zum Selberbauen
/Wooden products for DIY

[H2]	Holz Steckvogel /DIY wooden bird	52-53
------	----------------------------------	-------

[P]SERIE

Schmuck aus Beton und Gold
/Jewelry made from concrete and gold

[P1]	Halskette /Necklace	54-55
------	---------------------	-------

[T]SERIE

Verspielte Serie triangulierter Betonleuchten
/Playful series of triangulate concrete lamps

[T1]	Hängeleuchte /Pendant light	58-59
[T2]	Hängeleuchte /Pendant light	60-61
[T2]up	Bodenspot /Floor light	62-63
[T2]spot	Wandlampe /Wall light	64-65
[T2]set	Hängeleuchte /Pendant light	66-67
[T3]	Hängeleuchte /Pendant light	68-69



[B]SERIE

Minimalistische und gradlinige Serie von Betonleuchten
/Minimalistic and straight series of concrete lamps



Die kubischen Lampen werden aus grauem oder dunkelgrauem Beton gegossen. Sie vereinen edles Gold, Silber oder Kupfer mit rauem Beton zu zeitlosen und eleganten Designleuchten. Sie eignen sich sowohl einzeln als "Hingucker", aber auch, um sie in Reihe über einem Esstisch, einer langen Tafel, einem Sideboard, einem Tresen, einer Bar oder frei im Raum in Szene zu setzen.

/The cubic lamps are cast from grey or dark grey concrete. They combine noble gold, silver or copper with rough concrete to timeless and elegant design lamps. They work great as an eye-catcher but also to set them in scene in a row over a dining table, a sideboard, a counter, a bar or anywhere in the room in scene place.

Auf Grund ihres minimalistischen Designs und den beiden kontrastreichen Materialien, Beton und Gold, lassen sich diese Leuchten mit jedem Einrichtungsstil kombinieren. Durch die hochwertige Innenbeschichtung wird ein angenehm warmes Licht erzeugt.

Due to their minimalist design and the two contrasting materials, concrete and gold, these lamps can be combined with any interior style. The high-quality inner coating creates a pleasantly warm light.

[B1]

BETON HÄNGELEUCHE
/CONCRETE PENDANT LIGHT



Größe /size
14cm x 14cm x 14cm

Gewicht /weight
1,8kg

Abstrahlwinkel
/angle of radiation
100°

Leuchtmittel /lamp
E27 max 40W

Dimmbar /dimmable

Betonfarbe
/concrete colour
hell /light
dunkel /dark

Innenbeschichtung
/inside coating
gold /gold
silber /silver
kupfer /copper

Schutzklasse
/protection class
IP20    



[B2]

BETON HÄNGELEUCHE
/CONCRETE PENDANT LIGHT



Größe /size
10cm x 10cm x 23cm

Gewicht /weight
1,8kg

Abstrahlwinkel
/angle of radiation
32°

Leuchtmittel /lamp
E14 max 40W

Dimmbar /Dimmable

Betonfarbe
/concrete colour
hell /light
dunkel /dark

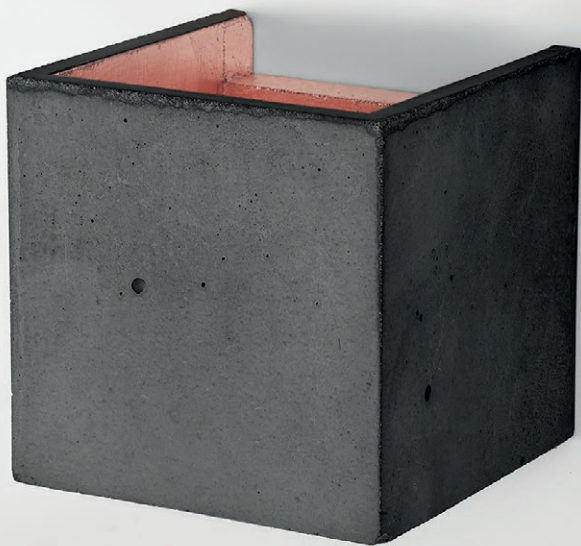
Innenbeschichtung
/inside coating
gold /gold
silber /silver
kupfer /copper

Schutzklasse
/protection class
IP20    



[B3]

BETON WANDLAMPE
/CONCRETE WALL LIGHT



Größe /size
14cm x 14cm x 14cm

Gewicht /weight
1,7kg

Abstrahlwinkel
/angle of radiation
82°

Leuchtmittel /lamp
E14 max 60W

Dimmbar /dimmable

Betonfarbe
/concrete colour
hell /light
dunkel /dark

Innenbeschichtung
/inside coating
gold /gold
silber /silver
kupfer /copper

Schutzklasse
/protection class
IP20    



[B4]

BETON PENDELLEUCHE
/CONCRETE PENDANT LIGHT



Größe /size
56cm x 14cm x 14cm

Gewicht /weight
7kg

Abstrahlwinkel
/angle of radiation
125°

Leuchtmittel
/illuminant
LED 18W

Helligkeit
/brightness
1500lm 2700K

Dimmbar /dimmable

Betonfarbe
/concrete colour
hell /light
dunkel /dark

Innenbeschichtung
/inside coating
gold /gold
silber /silver
kupfer /copper

Schutzklasse
/protection class

IP20    CE





[B5]

BETON HÄNGELEUCHE
/CONCRETE PENDANT LIGHT



Größe /size
18cm x 18cm x 18cm

Gewicht /weight
3,7kg

Abstrahlwinkel
/angle of radiation
75°

Leuchtmittel /lamp
E27 max 40W

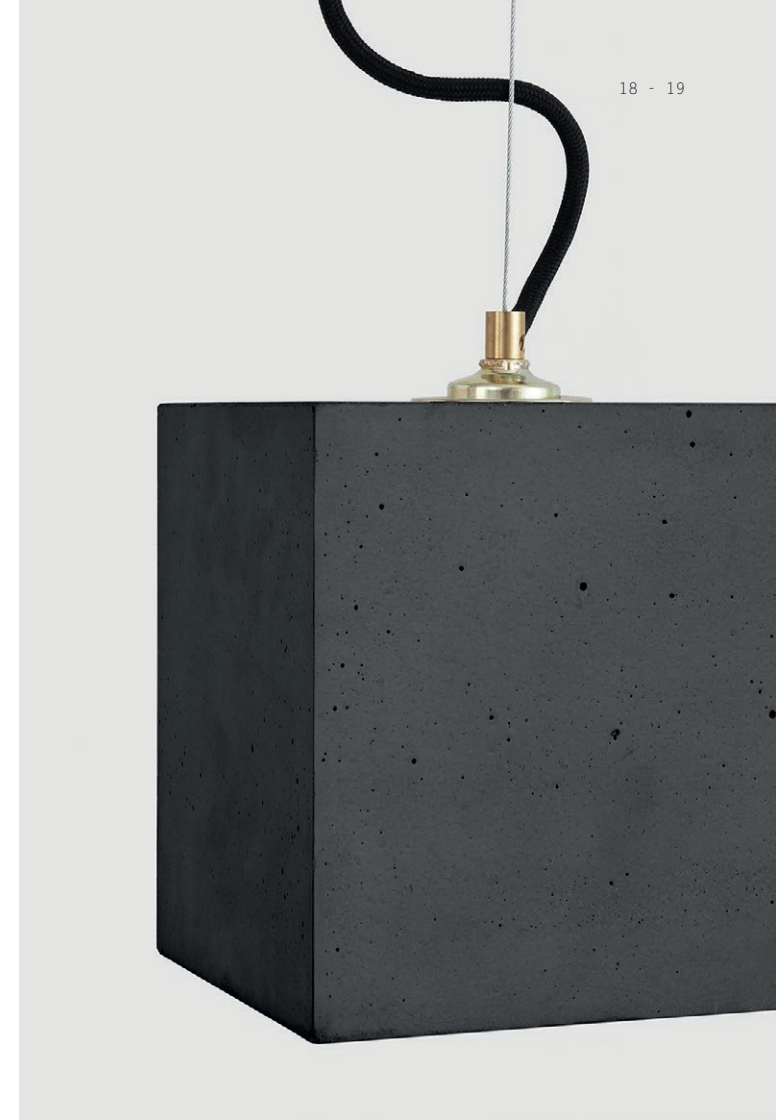
Dimmbar /dimmable

Betonfarbe
/concrete colour
hell /light
dunkel /dark

Innenbeschichtung
/inside coating
gold /gold
silber /silver
kupfer /copper

Schutzklasse
/protection class

IP20 ⚡ ⚡ ⚡ CE



„Außen sind die Leuchten aus Beton, innen aber sind sie mit Blattgold, -kupfer oder -silber ausgekleidet. So scheint der Beton tagsüber roh und industriell, abends wird das Licht durch die Innenbeschichtung warm und gemütlich. Dieser Kontrast macht die Leuchten besonders.“

Stefan Gant

„On the outside, the lamps are made of concrete. On the inside they are lined with gold, copper or silver leaf. The concrete appears raw and industrial at daytime - in the evening the light is warm and cosy thanks to the interior coating. This contrast makes these lamps special.“

Stefan Gant

[B6]

BETON HÄNGELEUCHE
/CONCRETE PENDANT LIGHT



Größe /size
10cm x 10cm x 10cm

Gewicht /weight
1,0kg

Abstrahlwinkel
/angle of radiation
105°

Leuchtmittel /lamp
E14 max 40W

Dimmbar /dimmable

Betonfarbe
/concrete colour
hell /light
dunkel /dark

Innenbeschichtung
/inside coating
gold /gold
silber /silver
kupfer /copper

Schutzklasse
/protection class
IP20    





[B7]

BETON DECKENSPOT
/CONCRETE CEILING SPOT



Größe /size
10cm x 10cm x 10cm

Gewicht /weight
1,3kg

Abstrahlwinkel
/angle of radiation
105°

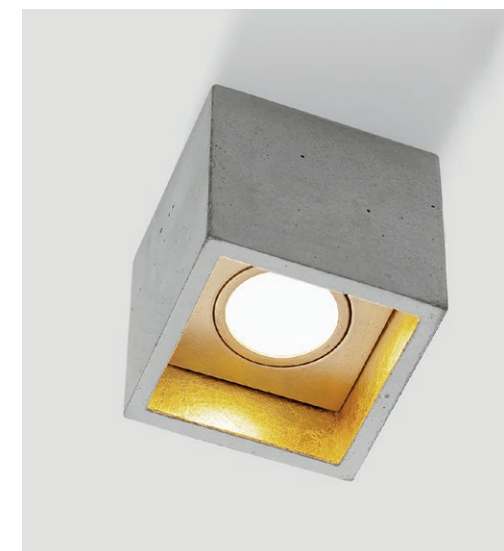
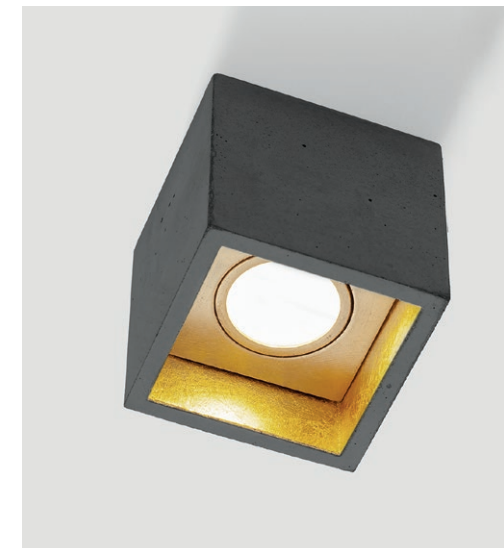
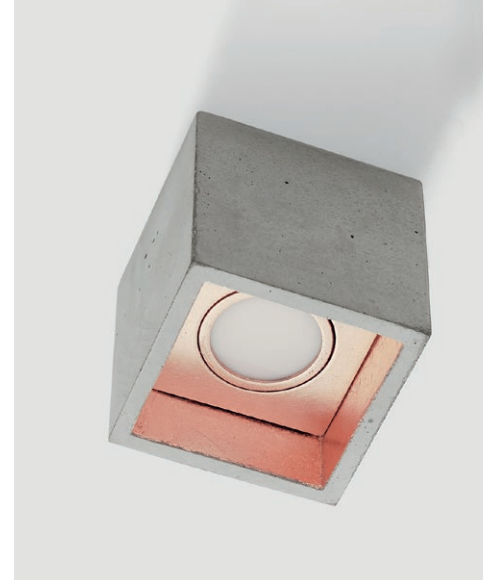
Leuchtmittel /lamp
enthalten /included
LED 4W 350lm

Dimmbar /dimmable

Betonfarbe
/concrete colour
hell /light
dunkel /dark

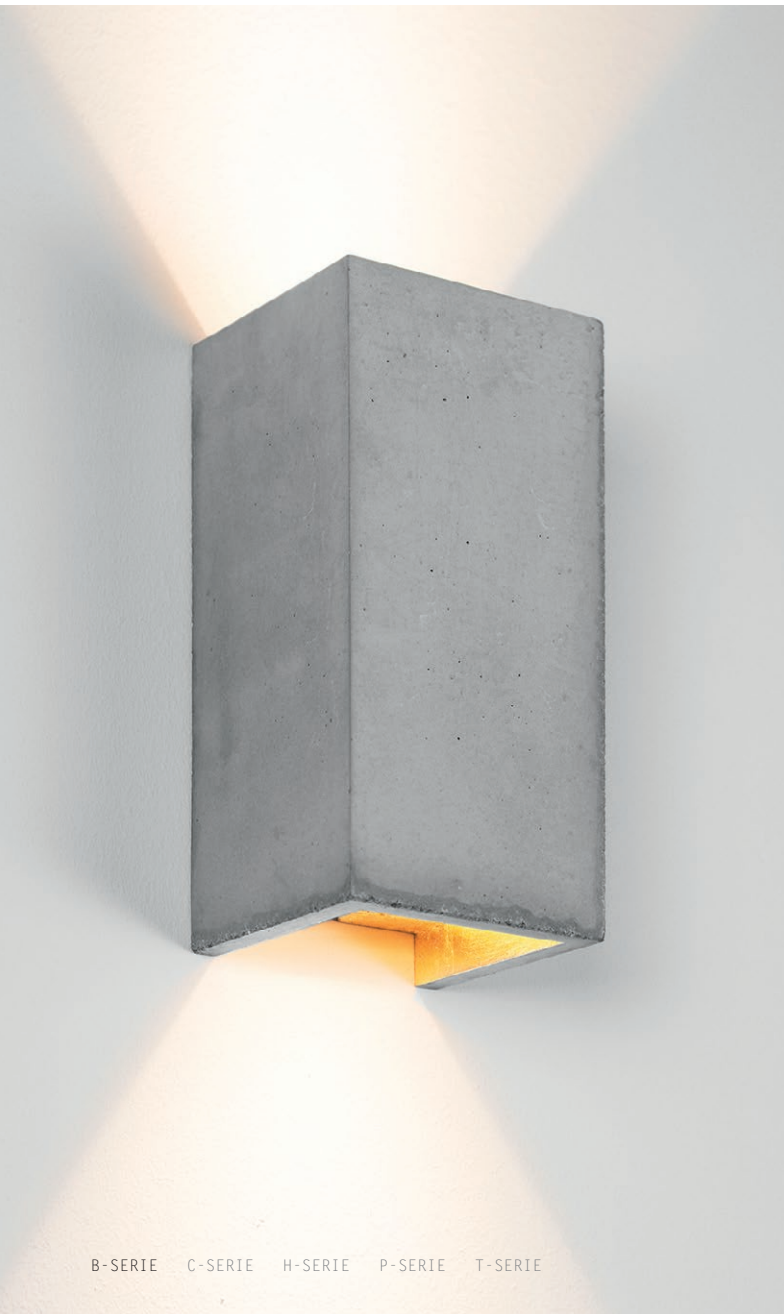
Innenbeschichtung
/inside coating
gold /gold
silber /silver
kupfer /copper

Schutzklasse
/protection class
□ IP20 ⊕ ⓧ CE



[B8]

BETON WANDLAMPE
/CONCRETE WALL LIGHT



Größe /size
23cm x 10cm x 10cm

Gewicht /weight
1,7kg

Abstrahlwinkel
/angle of radiation
85°

Leuchtmittel /lamp
2xGU10 max 2x40W

Dimmbar /dimmable

Betonfarbe
/concrete colour
hell /light
dunkel /dark

Innenbeschichtung
/inside coating
gold /gold
silber /silver
kupfer /copper

Schutzklasse
/protection class
IP20    



[B9]

BETON WANDLAMPE
/CONCRETE WALL LIGHT



Größe /size
10cm x 10cm x 10cm

Gewicht /weight
0,8kg

Abstrahlwinkel
/angle of radiation
85°

Leuchtmittel /lamp
G9 max 40W

Dimmbar /dimmable

Betonfarbe
/concrete colour
hell /light
dunkel /dark

Innenbeschichtung
/inside coating
gold /gold
silber /silver
kupfer /copper

Schutzklasse
/protection class
IP20   





[C]SERIE

Elegante Leuchterserie aus edlen Materialien
/Elegant lamp series made of fine materials

Klare Formen und Linien machen diese Leuchten zu zeitlosen Designobjekten in jedem Raum.

Die C-Serie lässt sich optisch umfangreich konfigurieren: in drei Längen erhältlich, lassen sich die Materialien - beispielsweise Beton, oxidiertes Kupfer, Messing, Eichen- oder Nussholz - von Lampenkörper und -schirm jeweils frei kombinieren. Die Pendelleuchte bietet die Möglichkeit, das Licht bequem per Touch-Dim zu regulieren: durch sanftes Berühren der Stahlseile wird das Licht gedämpft oder heller gestellt.

Jede Leuchte dieser Serie wird auf Kundenwunsch in unserer Berliner Werkstatt angefertigt.

/Clear forms and lines create timeless design objects for any room.

The C-series can be extensively configured: available in three lengths, the materials - for example, concrete, oxidized copper, brass, oak or walnut - of the lamp body and shade can each be freely combined. The pendant l offers the possibility of conveniently regulating the light via touch dim: by gently touching the steel cables, the light is dimmed or made brighter.

Each lamp in this series is custom made in our Berlin workshop.

[C1]

PENDELLEUCHE 122cm
/PENDANT LIGHT 122cm



Größe /size
122cm x 8cm x 8cm

Gewicht /weight
9,0kg (Beton /concrete)
5,0kg (Holz /wood)

Abstrahlwinkel
/angle of radiation
120°

Leuchtmittel /lamp
LED 25W

Dimmbar /dimmable

Helligkeit
/brightness
2200lm 2700K
2200lm 4000K

Schutzklasse
/protection class

IP20   

Lampenkörper /lamp body

Beton hell /concrete light
Beton dunkel /concrete dark
Eichenholz /oak wood
Nussbaum /walnut wood

Lampenschirm /lamp shade

[copper] Kupferblech /copper
[brass] Messingblech /brass
[stainless] Edelstahl /stainless steel
[corten] Cortenstahl /corten steel
[oxi] oxidiertes Kupfer /oxidised copper
[broxi] oxidiertes Messing /oxidised brass
[gunmetal] geschwärzter Edelstahl /gunmetal
[iris] irisierender Edelstahl /iridescent stainless steel
[oak] Eichenholz /oak wood
[nut] Nussbaum /walnut wood
[burned] geflammtes Holz /burned wood
[RAL] RAL-Farben /RAL colour



[C2]

PENDELLEUCHE 92cm /PENDANT LIGHT 92cm

Größe /size
92cm x 7cm x 7cm

Gewicht /weight
5,0kg (Beton /concrete)
2,5kg (Holz /wood)

Abstrahlwinkel /angle of radiation
145°

Leuchtmittel /lamp
LED 25W

Helligkeit /brightness
2100lm 2700K
2100lm 4000K

Dimmbar /dimmable

Schutzklasse
/protection class

IP20  

Lampenkörper /lamp body

Beton hell /concrete light
Beton dunkel /concrete dark
Eichenholz /oak wood
Nussbaum /walnut wood

Lampenschirm /lamp shade

[copper] Kupferblech /copper
[brass] Messingblech /brass
[stainless] Edelstahl /stainless steel
[corten] Cortenstahl /corten steel
[oxi] oxidiertes Kupfer /oxidised copper
[broxi] oxidiertes Messing /oxidised brass
[gunmetal] geschwärtzter Edelstahl /gunmetal
[iris] irisierender Edelstahl /iridescent stainless steel
[oak] Eichenholz /oak wood
[nut] Nussbaum /walnut wood
[burned] geflammtes Holz /burned wood
[RAL] RAL-Farben /RAL colour



[C3]

PENDELLEUCHE 182cm
/PENDANT LIGHT 182cm

Größe /size
182cm x 8cm x 8cm

Gewicht /weight
13,0kg (Beton /concrete)
8,0kg (Holz /wood)

Abstrahlwinkel
/angle of radiation
120°

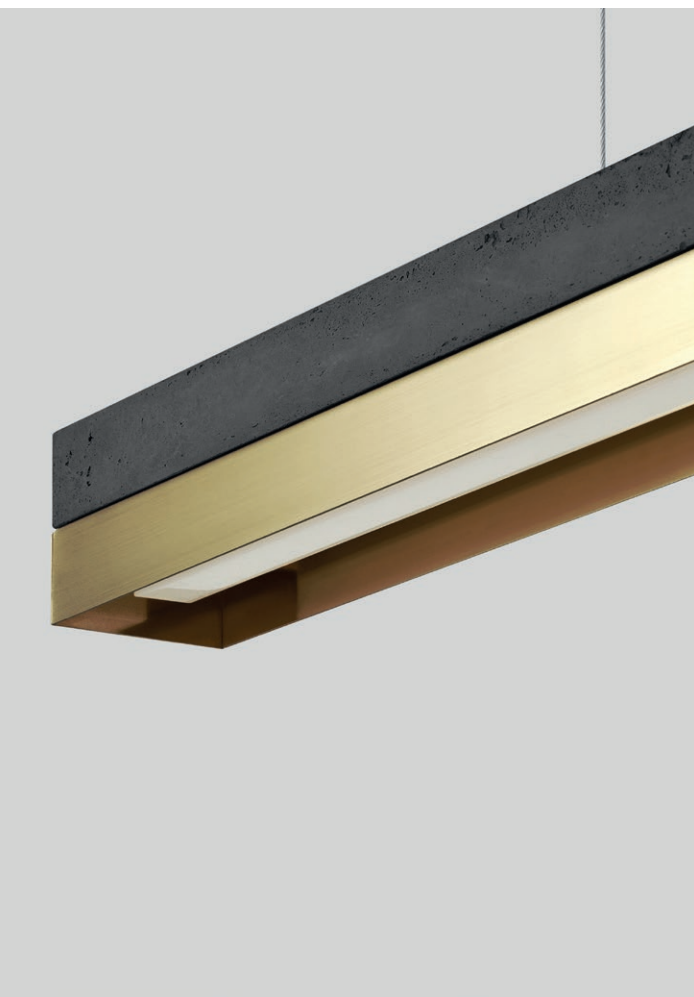
Leuchtmittel /lamp
LED 30W

Helligkeit /brightness
2500lm 2700K
2500lm 4000K

Dimmbar /dimmable

Schutzklasse
/protection class

IP20    



Lampenkörper /lamp body

Beton hell /concrete light
Beton dunkel /concrete dark
Eichenholz /oak wood
Nussbaum /walnut wood

Lampenschirm /lamp shade

[copper] Kupferblech /copper
[brass] Messingblech /brass
[stainless] Edelstahl /stainless steel
[corten] Cortenstahl /corten steel
[oxi] oxidiertes Kupfer /oxidised copper
[broxi] oxidiertes Messing /oxidised brass
[gunmetal] geschwärzter Edelstahl /gunmetal
[iris] irisierender Edelstahl /iridescent stainless steel
[oak] Eichenholz /oak wood
[nut] Nussbaum /walnut wood
[burned] geflammtes Holz /burned wood
[RAL] RAL-Farben /RAL colour



[C-serie]burned



Bei Burned Wood handelt es sich um eine traditionelle japanische Kunst der Holzveredelung, der Yakisugi-Methode. Das Holz wird karbonisiert und damit für viele Jahrzehnte konserviert. Verbranntes Holz besticht durch seine tiefschwarze Farbe und bietet damit einen spannungsvollen Kontrast zu hellen, minimalistischen Einrichtungskonzepten.

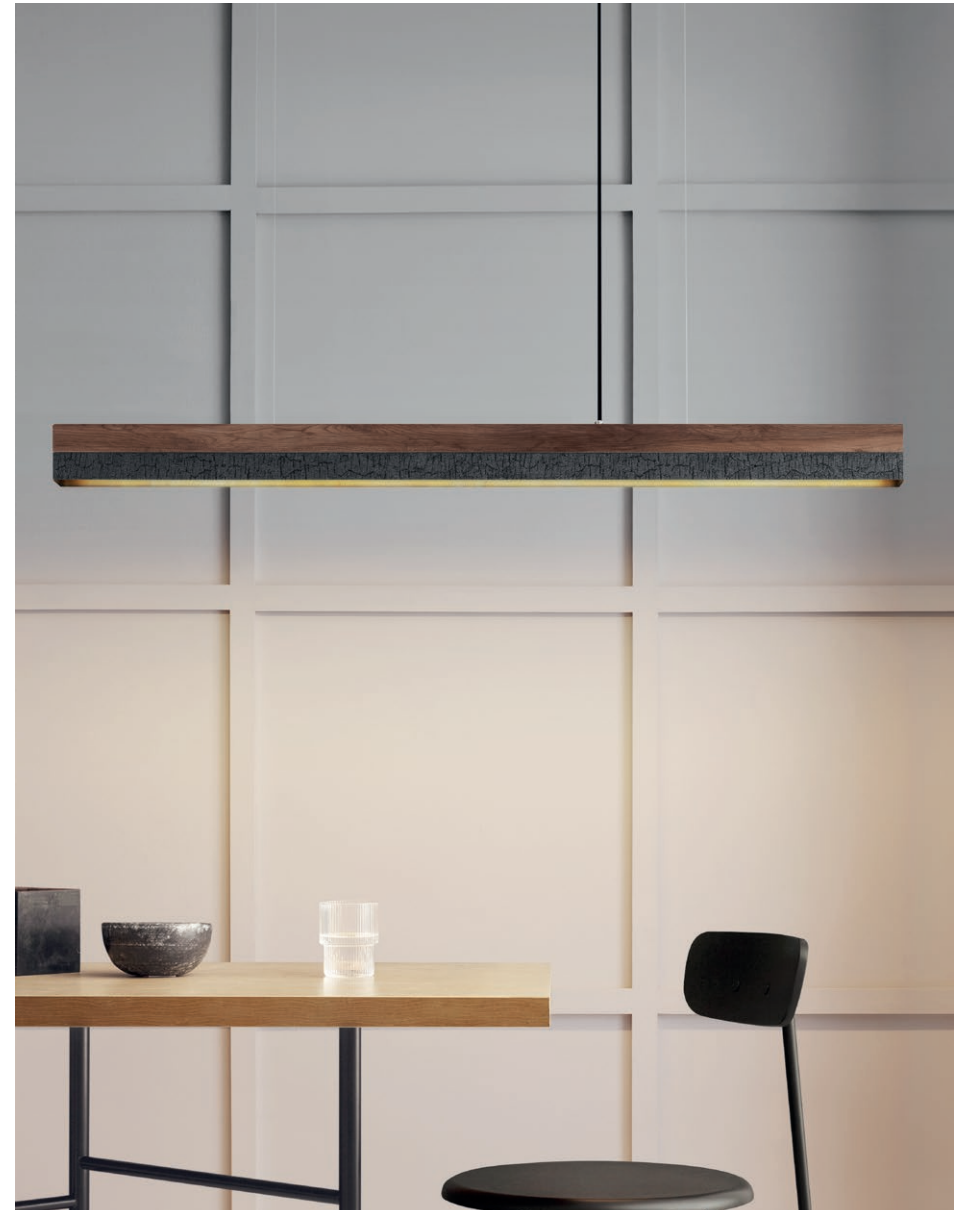
/Burned Wood is a traditional Japanese art of wood finishing, the Yakisugi method. The wood is carbonized and thus preserved for many decades. Burnt wood captivates with its deep black color and thus offers an exciting contrast to bright, minimalist furnishing concepts.

„Meine Entwürfe arbeiten viel mit Materialien, die man eher aus der Architektur kennt. Eine verbrannte Holzoberfläche hat aber so viel Struktur und Feinheit, dass sie im Produktdesign viel besser zum Vorschein kommt und mehr Details erkennbar sind, als an einer großen Fassade. Besonders spannend finde ich, dass die Oberfläche extrem fragil wirkt, aber das Gegenteil ist der Fall: Das Holz wird durch die Feuerbehandlung viel widerstandsfähiger.“

Stefan Gant

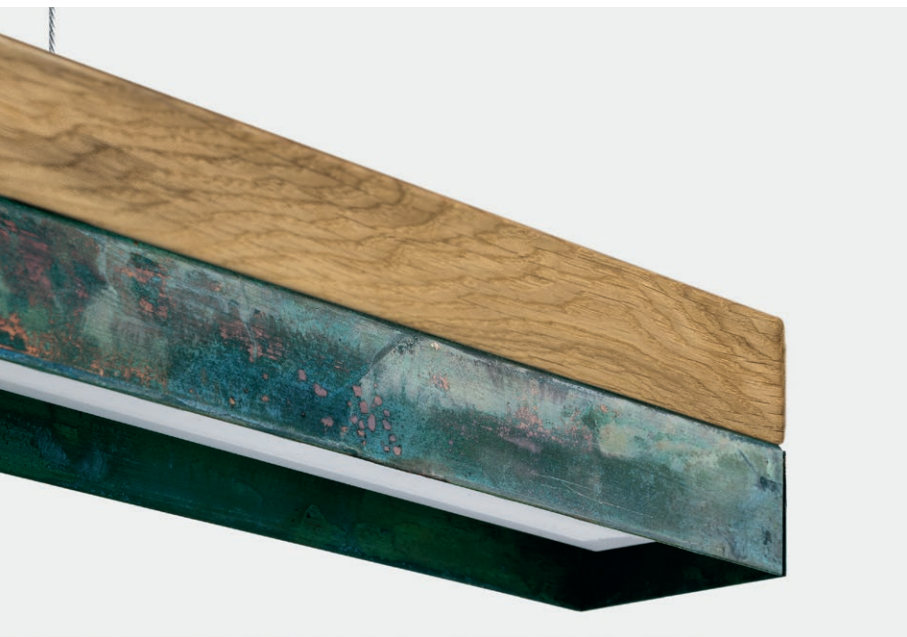
„My designs work a lot with materials that are more familiar from architecture. But a burnt wood surface has so much structure and subtlety that it comes out much better in product design and more details are visible than on a large facade. I find it particularly exciting that the surface looks extremely fragile, but the opposite is true: the wood becomes much more resistant due to the fire treatment.“

Stefan Gant





[C-serie]oxi



Oxidiertes Kupfer, der so genannte Edelrost, ist in der Architektur ein geschätztes Phänomen. Die türkisfarbene Oxidschicht entsteht, wenn Kupfer über einen langen Zeitraum mit Sauerstoff reagiert.

Der Prozess der natürlichen Kupferveredelung wird durch Hitze und Oxidationsmitteln beschleunigt und lässt die Oberflächen künstlich altern.

Ungefähr zwei Wochen dauert es, bis auf diese Weise die gewünschte Patina entsteht.

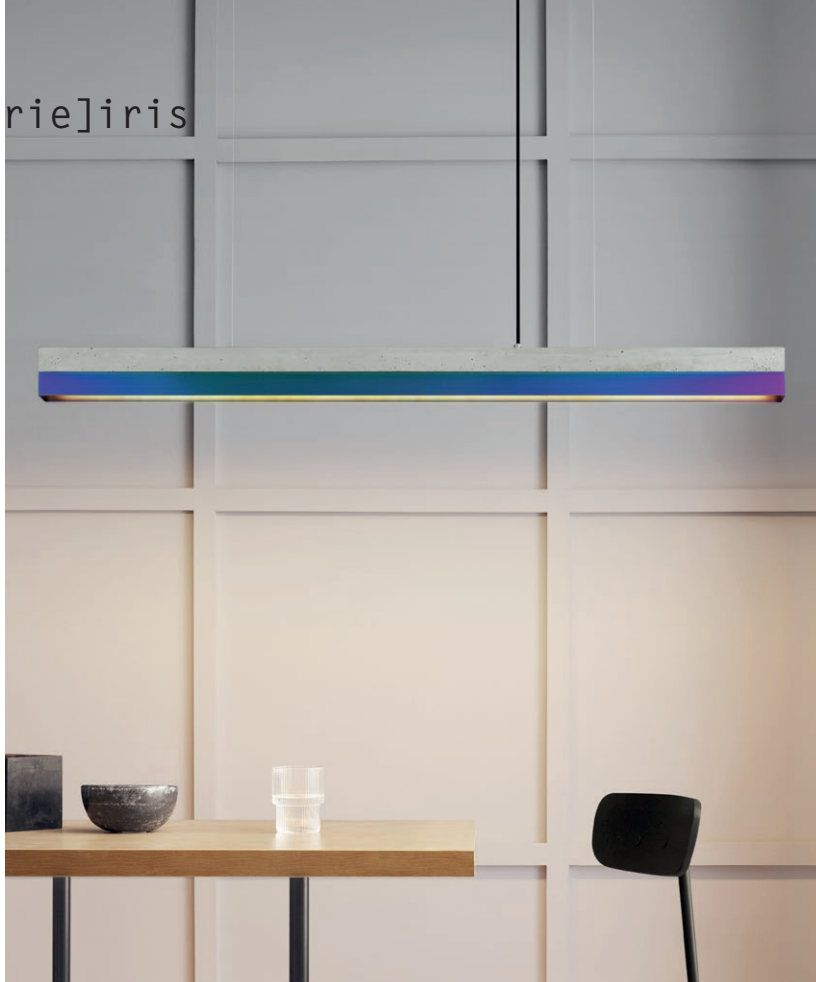
Oxidized copper, the so-called precious rust, is a valued phenomenon in architecture. The turquoise oxide layer is formed when copper reacts with oxygen over a long period of time.

The process of natural copper finishing is accelerated by the use of heat and oxidizing agents, artificially aging the surfaces.

It takes about two weeks for the desired patina to develop in this way.



[C-serie]iris



Irisieren ist das optische Phänomen, das man von Seifenblasen, Benzinpfützen und Perlmuscheln kennt. Durch Brechung des Lichts scheint die Oberfläche in den Farben des Regenbogens zu schillern. Im Design werden die sogenannten Anlauf Farben bewusst als Oberflächenveredelung eingesetzt. Durch Einwirkung starker Hitze werden sehr dünne Oxidschichten erzeugt, an denen durch Interferenz des Lichtes Farbeffekte entstehen.

/Iridescence is the optical phenomenon familiar from soap bubbles, puddles of gasoline and pearl oysters. By refraction of the light, the surface seems to iridesce in the colors of the rainbow. In design, the so-called tarnish colors are deliberately used as a surface finish. Exposure to intense heat creates very thin oxide layers on which color effects are created by interference of light.

[C-serie]gunmetal



Gunmetal, der geschwärzte Edelstahl, wird durch Brünieren erzeugt. Das ist ein Oberflächenverfahren zur Herstellung einer schwarzen Schutzschicht - bekannt für die ästhetische Aufwertung von Waffen. Wir nutzen das Schwarzoxidieren dekorativ, um matte, effektvolle Oberfläche zu schaffen.

„Schwarz ist per se keine Farbe, dennoch oder gerade deshalb ein ewig gefragter Ton. Schwarz absorbiert das gesamte sichtbare Farbspektrum und alles Schwarze wird dadurch zum Sinnbild des Verborgenen, zum Mysterium. Diese Unnahbarkeit wird in der Mode schon lange geschätzt und auch Wohntrends greifen die Farbwirkung von Schwarz immer wieder auf. Echtes Highlight: Besondere Kombinationen aus Farbe und Material, wie Black Concrete.“

/Gunmetal, the blackened stainless steel, is produced by burnishing. This is a surface process for creating a protective black layer - known for aesthetically enhancing weapons. We use black oxidizing decoratively to create matte, high-impact finishes.

„Black is not a colour per se, yet it is an eternally sought-after tone. Black absorbs the entire visible colour spectrum and everything black thus becomes a symbol of the hidden, a mystery. This aloofness has long been appreciated in fashion, and home trends also pick up on the colour effect of black time and again. A real highlight: special combinations of colour and material, like Black Concrete.“

[H2]

DIY HOLZVOGEL /DIY WOODEN BIRD

Größe /size
28cm x 28cm x 8,5cm

Gewicht /weight
0,3kg

Material /material
Birkensperholz /birch wood



Der kleine Vogel [H2] aus Birkenholz ist ein pflegeleichtes Haustier das Blicke auf sich zieht. Angelehnt an die Ikone der 50er Jahre ist der Vogel eine Neuinterpretation zum selber bauen.

/The little bird [H2] made of birch wood is a set to build yourself. Inspired by the icon of the 50s, the bird is a reinterpretation and a low-maintenance pet that attracts attention.

[P1]

BETON HALSKETTE
/CONCRETE NECKLACE



52 - 53

Größe /size
1,2cm x 1,2cm x 5cm

Gewicht /weight
15g

Kette /chain
75cm Gold Doublé /75cm rolled gold

Der Anhänger [P1] wird aus grauem Beton gegossen und hängt an einer extra langen 75cm Goldkette. Sie vereint edles 24 Karat Gold mit rauem Beton zu einem eleganten und zeitlosen Schmuckstück.

/The pendant [P1] is cast from grey concrete and hangs on an extra long 75cm gold chain. It combines precious 24 carat gold with rough concrete to create an elegant and timeless piece of jewellery.

[T]SERIE

Triangulierte Serie von Betonleuchten
/Triangulated series of concrete lamps



B-SERIE C-SERIE H-SERIE P-SERIE T-SERIE



Die triangulierten Leuchten vereinen rauhen Beton und edles Gold. Sie lassen sich durch ihr zeitloses Design mit jedem Einrichtungsstil kombinieren.

Die Pendelleuchten eignen sich, um sie sowohl frei im Raum, gebündelt oder in Reihe über einem Esstisch, einer langen Tafel, einem Sideboard, einem Tresen oder Bar in Szene zu setzen.

Wandstrahler und Bodenspot dienen dem atmosphärischen Ambiente und können zur dekorativen Akzentbeleuchtung verwendet werden.

The triangulated lamps combine rough concrete and precious gold. Thanks to their timeless design, they can be combined with any furnishing style.

The pendant lights are suitable to showcase them freely in the room, bundled or in series above a dining table, a long table, a sideboard, a counter or a bar.

Wall spotlights and floor spotlight serve the atmospheric ambience and can be used for decorative accent lighting.

[T1]

BETON HÄNGELEUCHE
/CONCRETE PENDANT LIGHT



Größe /size
15cm x 15cm x 15cm

Gewicht /weight
1,0kg

Abstrahlwinkel
/angle of radiation
90°

Leuchtmittel /lamp
E14 max 40W

Dimmbar /dimmable

Betonfarbe
/concrete colour
hell /light
dunkel /dark

Innenbeschichtung
/inside coating
gold /gold
silber /silver
kupfer /copper

Schutzklasse
/protection class
IP20    



[T2]

BETON HÄNGELEUCHE
/CONCRETE PENDANT LIGHT



Größe /size
12cm x 12cm x 10cm

Gewicht /weight
0,7kg

Abstrahlwinkel
/angle of radiation
110°

Leuchtmittel /lamp
E14 max 40W

Dimmbar /dimmable

Betonfarbe
/concrete colour
hell /light
dunkel /dark

Innenbeschichtung
/inside coating
gold /gold
silber /silver
kupfer /copper

Schutzklasse
/protection class
IP20    



[T2]up

BETON BODENSPOT
/CONCRETE FLOOR LIGHT



Größe /size
12cm x 12cm x 10cm

Gewicht /weight
0,7kg

Abstrahlwinkel
/angle of radiation
110°

Leuchtmittel /lamp
E14 max 40W

Dimmbar /dimmable

Betonfarbe
/concrete colour
hell /light
dunkel /dark

Innenbeschichtung
/inside coating
gold /gold
silber /silver
kupfer /copper

Schutzklasse
/protection class
IP20 



Die dekorative Beleuchtung mit
Akzentlicht.

/The decorative lighting with
accent light.

"Einzelne, schwache Leuchten wirken im Grunde wie Kerzen und sorgen für Wohnlichkeit im Raum," erklärt Stefan Gant, Architekt und Gründer von Gantlights. "Wenn ich beispielsweise eine Couch dezent anleuchte, wirkt sie wesentlich gemütlicher als wenn sie im Halbdunkeln steht. Auf diese Weise lassen sich auch andere Objekte im Raum zur Geltung bringen, wie beispielsweise ein besonderes Bild an der Wand oder eine Pflanze in der Ecke."

„Single, dim lights basically act like candles and create cosiness in a room,“ explains Stefan Gant, architect and founder of Gantlights. „If I subtly light a couch, for example, it looks much cosier than if it is in semi-darkness. In this way, other objects in the room can also be shown to advantage, such as a special picture on the wall or a plant in the corner.“

[T2]spot

BETON WANDLAMPE
/CONCRETE WALL LIGHT



Größe /size
12cm x 12cm x 10cm

Gewicht /weight
0,7kg

Abstrahlwinkel
/angle of radiation
110°

Leuchtmittel /lamp
E14 max 40W

Dimmbar /dimnable

Betonfarbe
/concrete colour
hell /light
dunkel /dark

Innenbeschichtung
/inside coating
gold /gold
silber /silver
kupfer /copper

Schutzklasse
/protection class
IP20  CE



[T2]set

BETON HÄNGELAMPE
/CONCRETE PENDANT LIGHT

Größe /size
3x 12cm x 12cm x 10cm

Gewicht /weight
3x 0,7kg

Abstrahlwinkel
/angle of radiation
110°

Leuchtmittel /lamp
3x E14 max 40W

Dimmbar /dimnable

Betonfarbe
/concrete colour
hell /light
dunkel /dark

Innenbeschichtung
/inside coating
gold /gold
silber /silver
kupfer /copper

Schutzklasse
/protection class

IP20     **CE**



Leuchten aus Beton wollen haptisch erfahren werden

„Handgefertigte Designobjekte aus reinem Beton sind immer sehr individuell. Beim Aushärten entwickeln sich oft Grobporigkeiten, Lufteinschlüsse und sogenannte Blutungen, die jeder Leuchte einen ganz eigenen Charakter verleihen. Man kann wahnsinnig fein mit Beton arbeiten und auf der Oberfläche faszinierende Strukturen schaffen. Die Qualität des Betons lässt sich allerdings nur schwer auf Bildern darstellen, man muss das Material einfach haptisch erfahren, um seine hohe Wertigkeit schätzen zu lernen.“

/Concrete lamps should be experienced up close

„Handmade design objects made of pure concrete are always very individual. During curing, coarse pores, air inclusions and so-called bleeding often develop, giving each light its own unique character. It is possible to work insanely finely with concrete and create fascinating structures on the surface. However, the quality of concrete is difficult to depict in pictures; you simply have to experience the material haptically to appreciate its high value.“

[T3]

BETON HÄNGELEUCHE
/CONCRETE PENDANT LIGHT



Größe /size
21cm x 21cm x 17,5cm

Gewicht /weight
0,7kg

Abstrahlwinkel
/angle of radiation
110°

Leuchtmittel /lamp
E14 max 40W

Dimmbar /dimmable

Betonfarbe
/concrete colour
hell /light
dunkel /dark

Innenbeschichtung
/inside coating
gold /gold
silber /silver
kupfer /copper

Schutzklasse
/protection class
IP20    CE







Jede Leuchte von GANTlights wird in präziser Handarbeit in aufwendigen Einzelschritten gefertigt: Der Betonkörper wird in eine Form gegossen, um darin 24 Stunden auszuhärten. Anschließend können alle Kanten sorgfältig nachbearbeitet werden, bevor das gesamte Element für weitere 7 Tage zur Aushärtung ruht. Für die Holzteile nutzt man Blockbohlen, die gesägt, dann gehobelt, gefräst, verleimt, geschliffen und geölt werden. Die Metallschirme werden gelasert, gekantet und im Anschluss per Hand geschliffen, poliert und veredelt. Auch die LED- und Kabelbestückung erfolgen manuell.

Produziert werden die Leuchten von GANTlights ausschließlich in Berlin. Dafür vertraut Stefan Gant auf ein enges Netzwerk aus Herstellern und Manufakturen.

„Mir ist wichtig, dass wir regional produzieren und keine weiten Wege zu den Werkstätten haben. Ich finde es angenehm, dass ich einfach hinfahren und anhand der Produkte ein Feedback erhalte, ob eine Idee umsetzbar ist. Diesen direkten und schnellen Austausch hätte ich woanders nicht. Außerdem wollen wir auch die regionale Wirtschaft stärken.“

/Each lamp by GANTlights is manufactured in precise manual work in elaborate individual steps: The concrete body is poured into a mould to cure for 24 hours. Afterwards, all edges can be carefully reworked before the entire element rests for another 7 days to harden. For the wooden parts, logs are used that are sawn, then planed, milled, glued, sanded and oiled. The metal shades are laser-cut, edged and then sanded, polished and finished by hand. The LEDs and cables are also fitted by hand.

The GANTlight lamps by Gantlights are exclusively produced in Berlin. Stefan Gant relies on a close network of manufacturers and producers.

„It's important to me that we produce regionally and don't have long distances to the workshops. I find it pleasant that I can simply go there and get feedback on the basis of the products as to whether an idea is feasible. I wouldn't have this direct and quick exchange anywhere else. We also want to strengthen the regional economy.“

Nice & Simple GmbH
[GANTlights]
A/ Böhmishe Str. 12
12055 Berlin

T/ 030 9155 0900
E/ post@gantlights.de
W/ www.gantlights.de